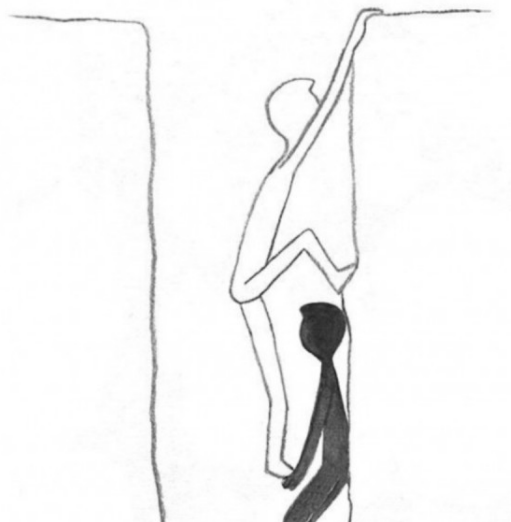


Passadís | Marcos Severi | Actualitzat el 30/10/2019 a les 23:26

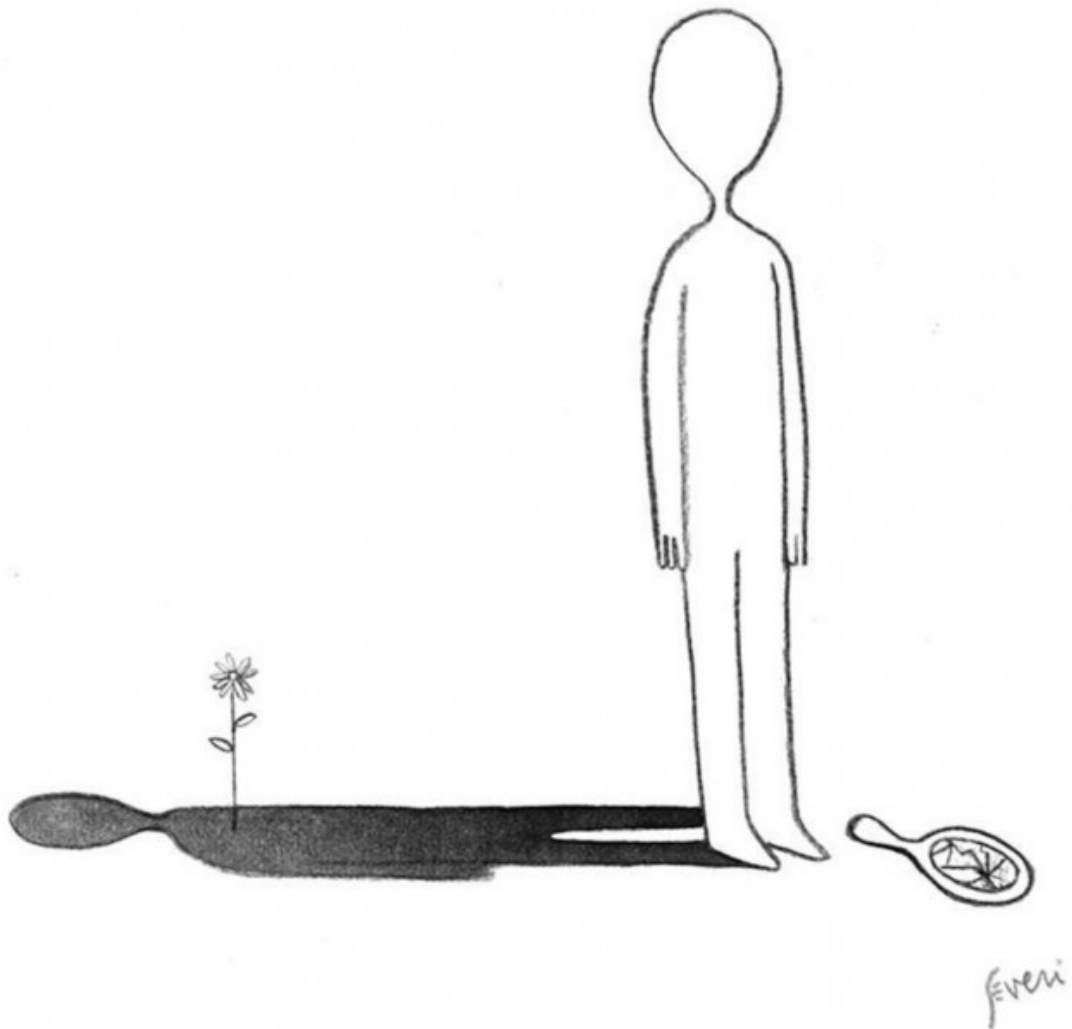
## Som el que cuidem

*14 il·lustracions sobre la necessitat d'entendre'ns i de tractar-nos amb cura*



L'estima està feta de cura, tacte i respecte. De temps, de dedicació amb els altres i amb un mateix. L'il·lustrador argentí Marcos Severi (<https://www.facebook.com/marcos.severi/?fref=ts>) ens ho explica entre dibuixos.

1.



2.

SOLEDAD NO ES ESTAR  
SOLO



ES NO PODER  
SER VOS

SEVERI

3.



4.

LA SANÓ EL ABRAZO  
QUE NO JUZGA



5.

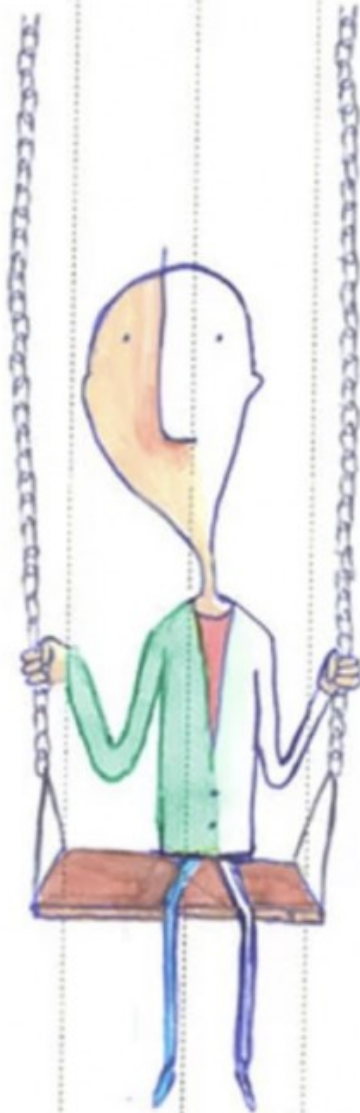
ANTES DE SEÑALAR,  
OLFATEATE EL DEDO



SEVERI

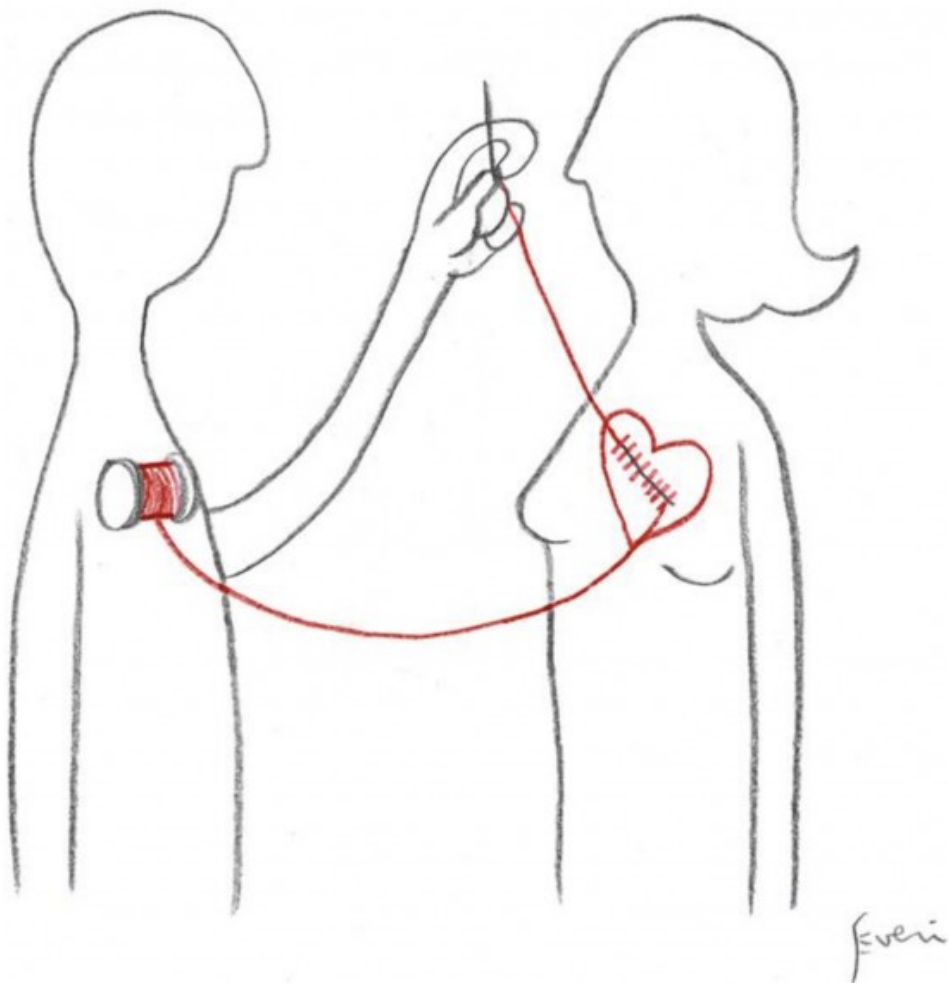
6.

LOS QUE DICEN  
"ESE NUNCA VA A CAMBIAR"  
SON LOS QUE NUNCA CAMBIAN



SEVERI

7.



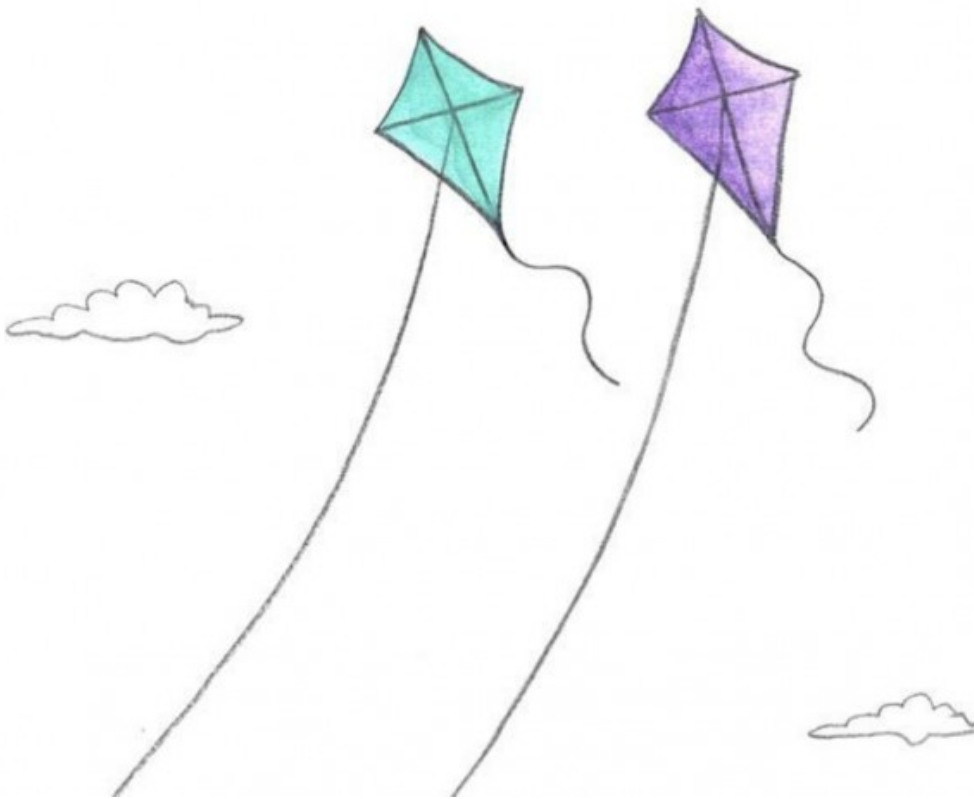
8.





9.

LOS LAZOS MÁS FUERTES  
SON SIN NUDOS

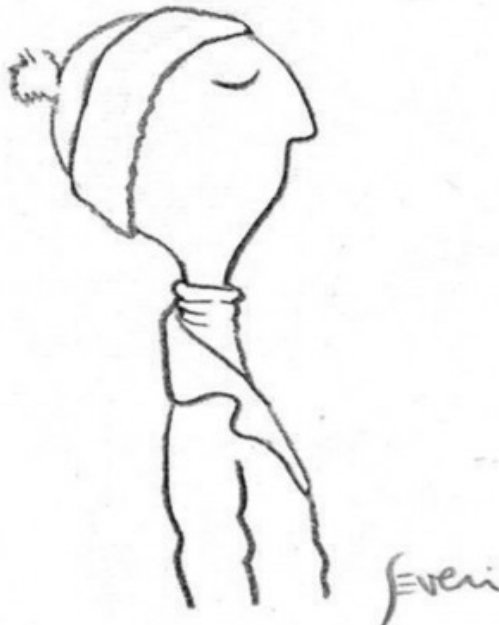


10.

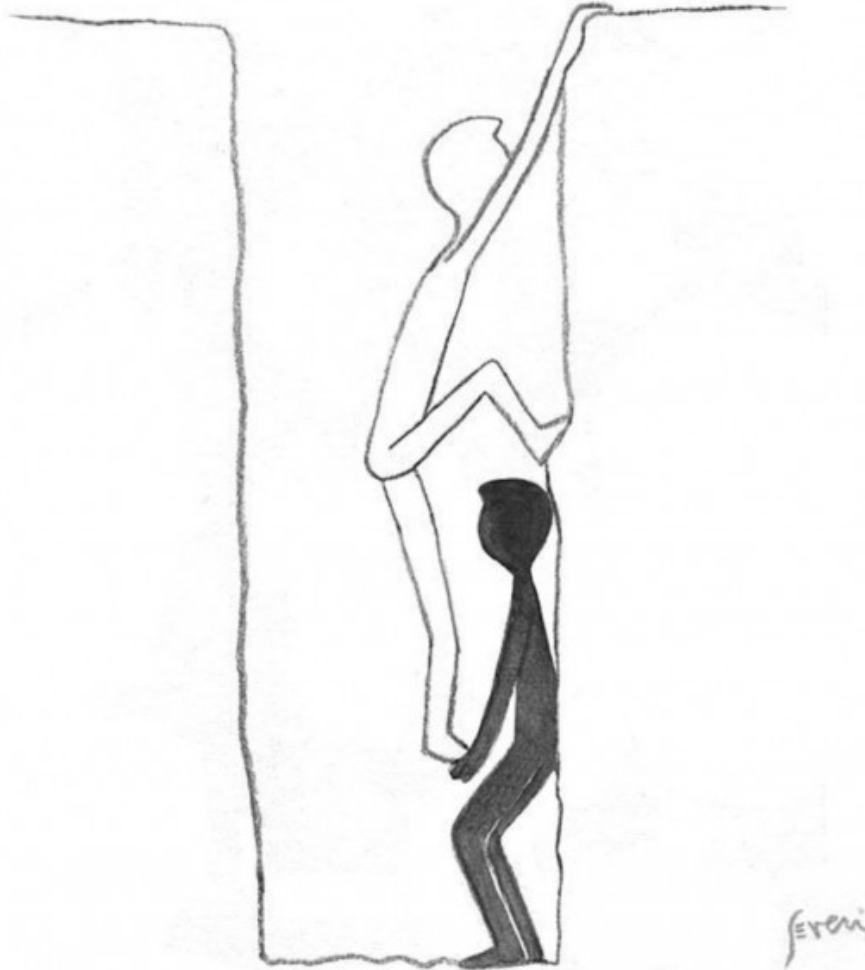


11.

DEL VIENTO APRENDÍ  
QUE ALGUNAS COSAS HAY  
QUE SENTIRIAS, PARA SABER  
QUE EXISTEN

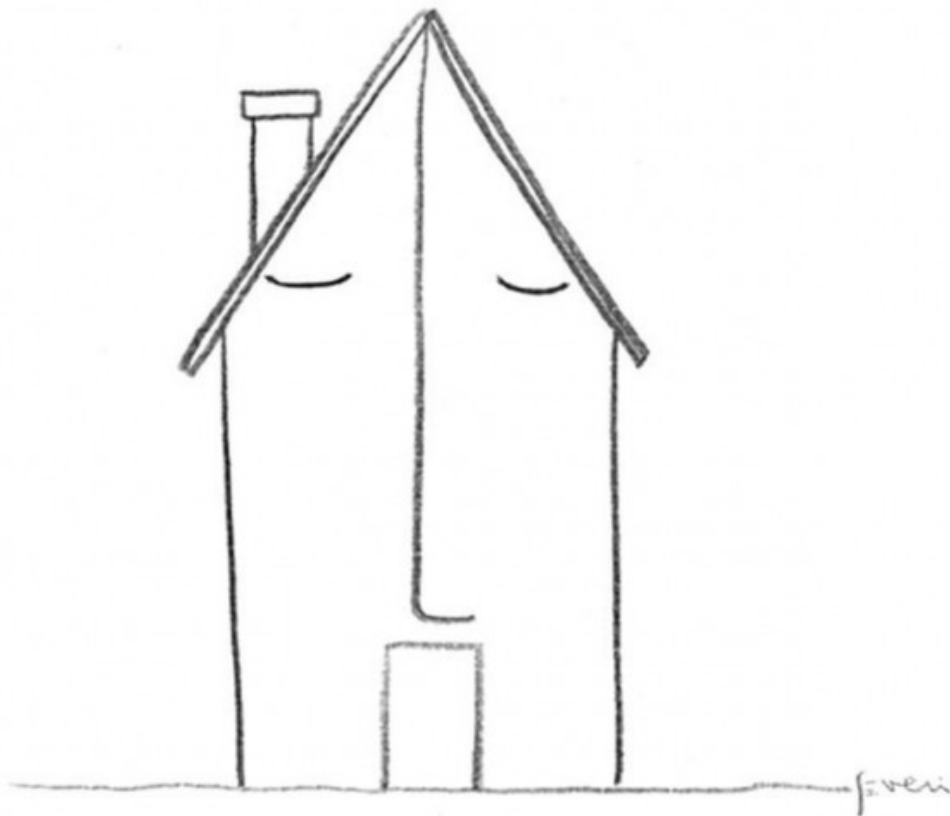


12.



13.

HAY GENTE-HOGAR



14.



SOS LO QUE CUIDA'S

Fejéni